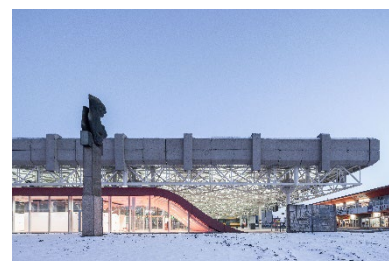
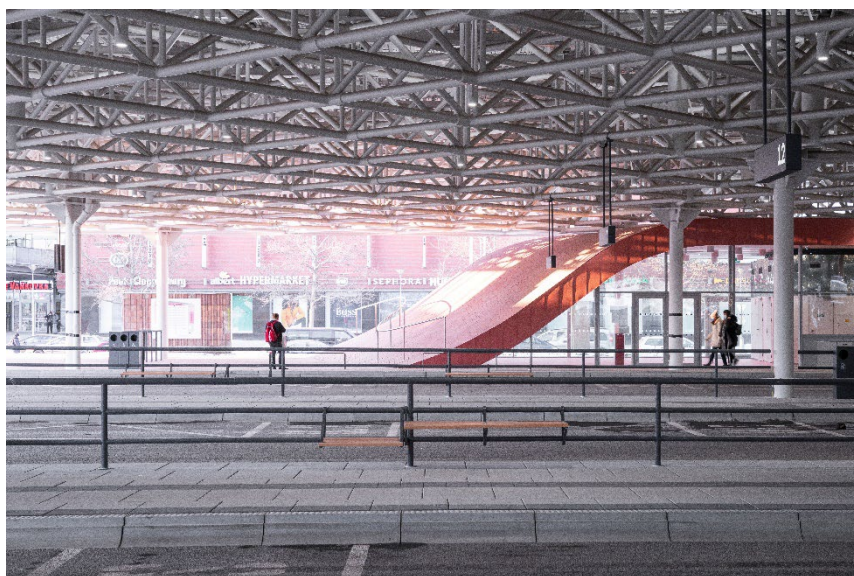


Název zakázky:	ÚSTŘEDNÍ AUTOBUSOVÉ NÁDRAŽÍ ZVONAŘKA
Lokalita:	Brno
Investor:	ČSAD Brno Holding a.s.
Architekt:	Chybik + Kristof Architects & Urban Designers
Realizace:	PS Brno, s.r.o.
Typ stavby:	Stavba občanské vybavenosti
Rok výstavby:	2020–2021
Velikost objektu:	10 000 m ²

Popis: Centrální autobusové nádraží Zvonařka je hlavním uzlem mimoměstské autobusové dopravy v Brně, který denně navštíví až 25 000 lidí a je na něm odbaveno až 820 spojů. Nádraží bylo postaveno mezi lety 1977–1988 v brutalistním stylu s masivní nosnou konstrukcí nesoucí železobetonovou desku. Až do roku 2020 nedošlo k žádné výraznější úpravě a díky jeho vzhledu bylo považováno za nejostudnější část Brna. Až v roce 2020 byla jeho rekonstrukce iniciována samotnými autory. Vznikla nová prosklená odbavovací hala se sociálním zařízením, informacemi, čekárnou a bistro. Za účelem optického zvětšení a prosvětlení byla konstrukce natřena světlou reflexní barvou a střecha byla osazena 400 kusy LED světel, které směřují nejenom dolů, ale i vzhůru do prostoru. Rekonstrukcí prošla i střecha, která plní funkci nejen odstavného parkoviště pro autobusy, ale i jako parkoviště pro 53 vozidel.

Technický popis: Pro tuto rozsáhlou stavbu náročnou na efektivní a ekonomické řešení řízení osvětlení navrhla naše společnost systém řízení osvětlení Helvar DIGIDIM a IMAGINE. V rámci tohoto systému byly instalovány DIGIDIM routery a energetický monitoring pro 8 skupin včetně plánovače s kalendářem pro 8 scén. Jsme hrdí na to, že náš systém zaručuje osvětlení takto důležité a frekventované stavby, a to nejen z pohledu efektivity a wellbeing, ale i ekonomické úspory.



Detailní technický popis systému IMAGINE:

Systém IMAGINE poskytuje nejvyšší flexibilitu v rozsahu od energeticky úsporného komerčního osvětlení až k nejmodernějším architektonickým světelným aplikacím. Poskytuje **komplexní plně škálovatelné a flexibilní řízení osvětlení s nekonečnými možnostmi uživatelského rozhraní** – nabízí automatizaci, ovládání teploty chromatičnosti a barev, stovky světelných scén a přechodů, a to vše ve špičkovém designu v souladu s moderními koncepty jako například wellbeing, tunable white a Human Centric Lighting. **Pro efektivitu a úsporu energie nabízí integraci se systémy budov, monitoring okamžité spotřeby energie, jednoduchou instalaci a udržitelnost.** Jeho předností je v neposlední řadě **rozšiřitelnost**, což umožňuje projekty jako jsou kanceláře, školy, univerzity, nemocnice či jiné budovy vyžadující komplexní řešení stavět či rekonstruovat postupně.

Hlavními přednostmi systému IMAGE jsou:

- Komplexní řízení osvětlení DALI a DALI2
- Plně škálovatelné a flexibilní řešení
- Řízení od jedné místnosti po komplexy budov
- Automatizaci a podporu wellbeing
- Ovládání teploty chromatičnosti a barev
- Nekonečné možnosti uživatelského rozhraní
- Stovky světelných scén a přechodů
- Integraci se systémy budov
- Monitoring okamžité spotřeby energie
- Jednoduchou instalaci a další.

